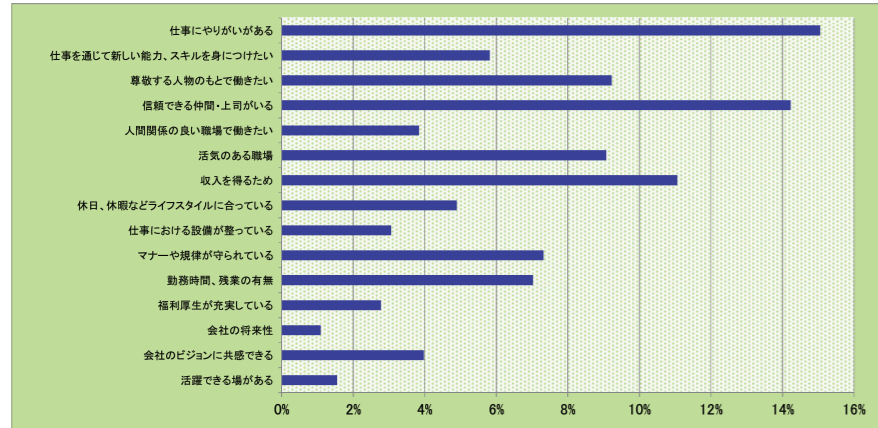


新入社員度調査 診断表

業態名/店舗名	サンプル	質問項目数	41
回答数		回答率	100%
総合満足度	56.7%	仕事継続率	80.0%
前回総合満足度	56.5%	従業員エンゲージメント	-3.3%

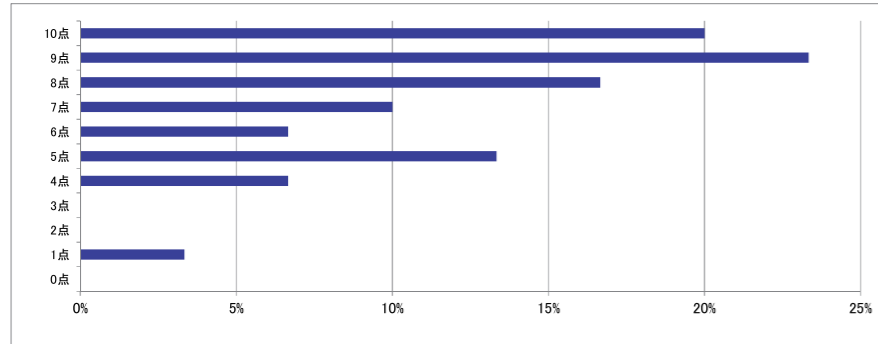
◆就業意識診断

Q1 あなたが仕事に就く、選ぶうえで重要視しているものは何ですか。

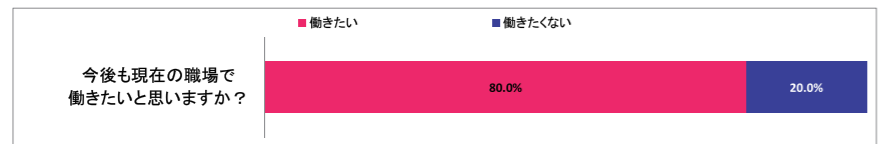


◆モチベーション診断

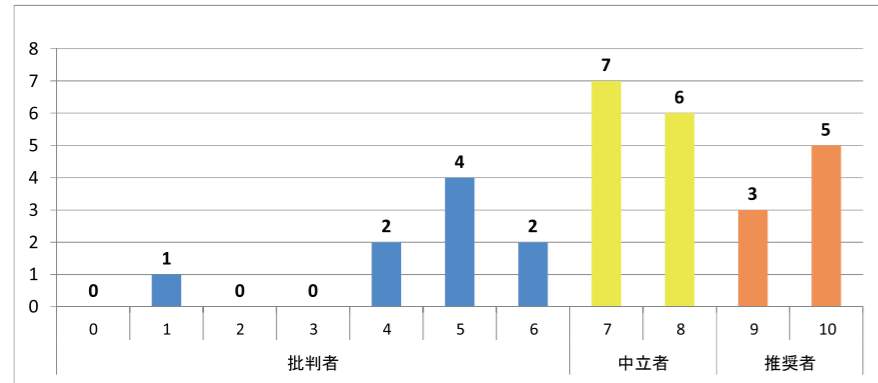
Q2 あなたの仕事に対する意欲を10点満点で表現すると、何点ですか。



◆仕事継続率



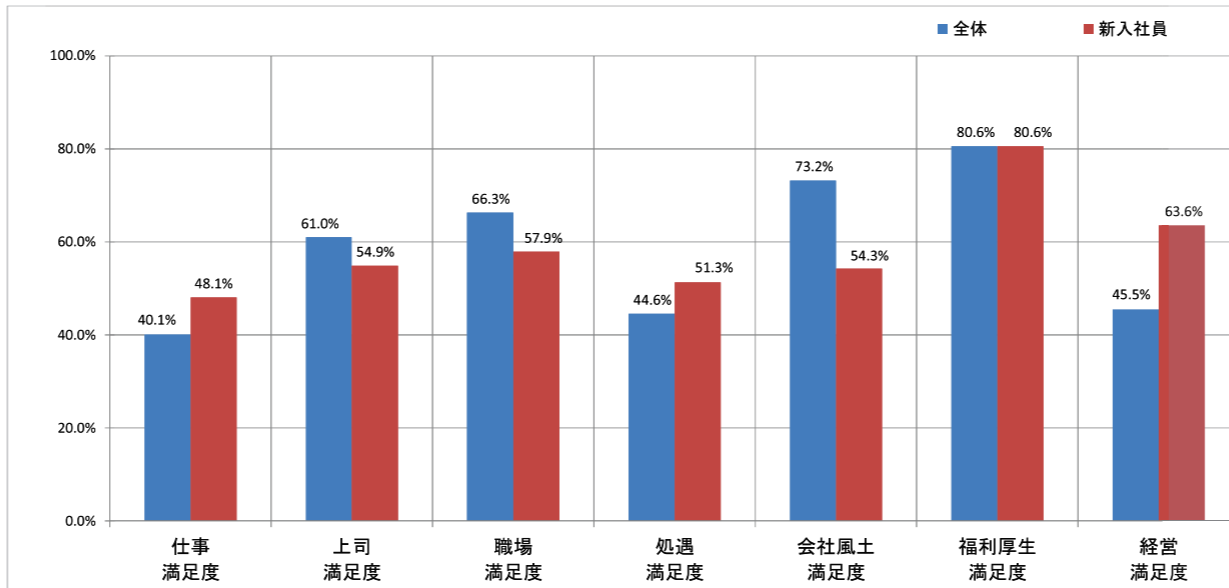
◆従業員エンゲージメントスコア



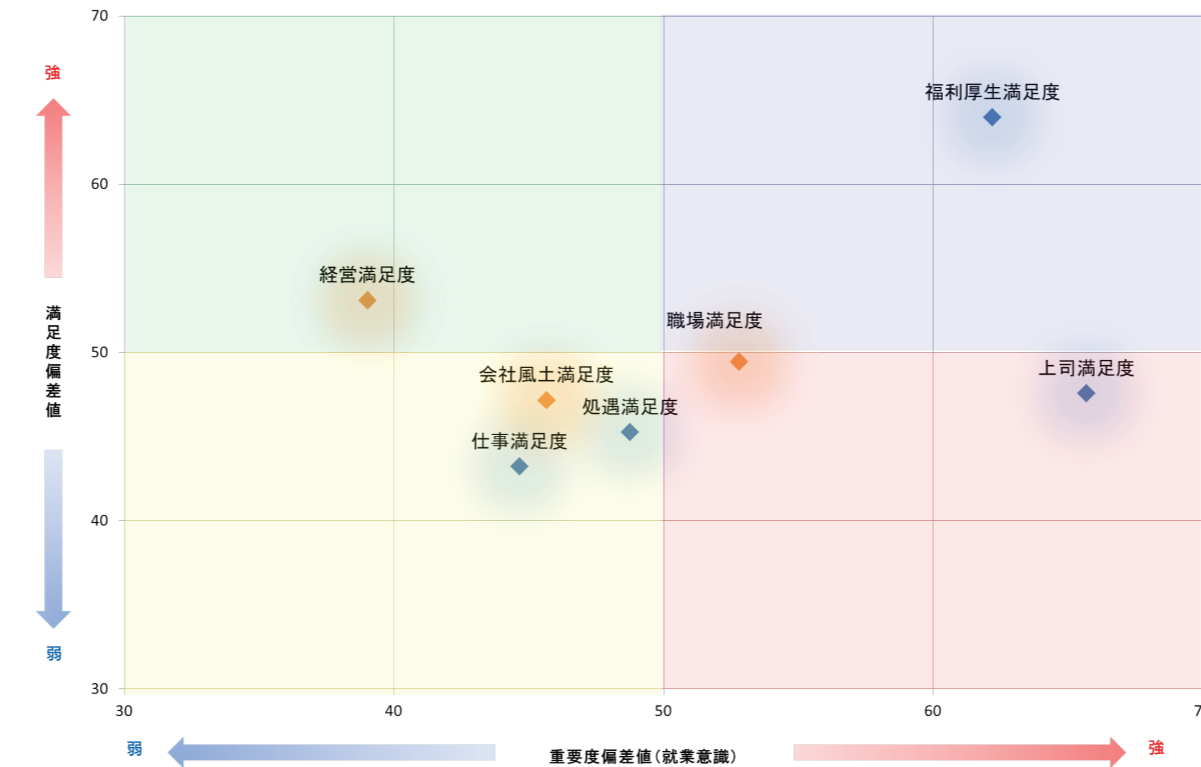
◆項目別満足度(質問項目数約40項目での調査)

項目	満足	やや満足	やや不満	不満	無回答	合計	有効最大満足点	実点数	満足度
仕事満足度	88	75	25	22	0	210	21,000	10,100	48.1%
上司満足度	107	33	29	11	0	180	18,000	9,880	54.9%
職場満足度	99	46	27	8	0	180	18,000	10,430	57.9%
処遇満足度	103	112	40	15	0	270	27,000	13,840	51.3%
会社風土満足度	74	45	23	8	0	150	15,000	8,140	54.3%
福利厚生満足度	93	17	6	4	0	120	12,000	9,670	80.6%
経営満足度	69	32	13	6	0	120	12,000	7,630	63.6%
総合満足度	633	360	163	74	0	1,230	123,000	69,690	56.7%

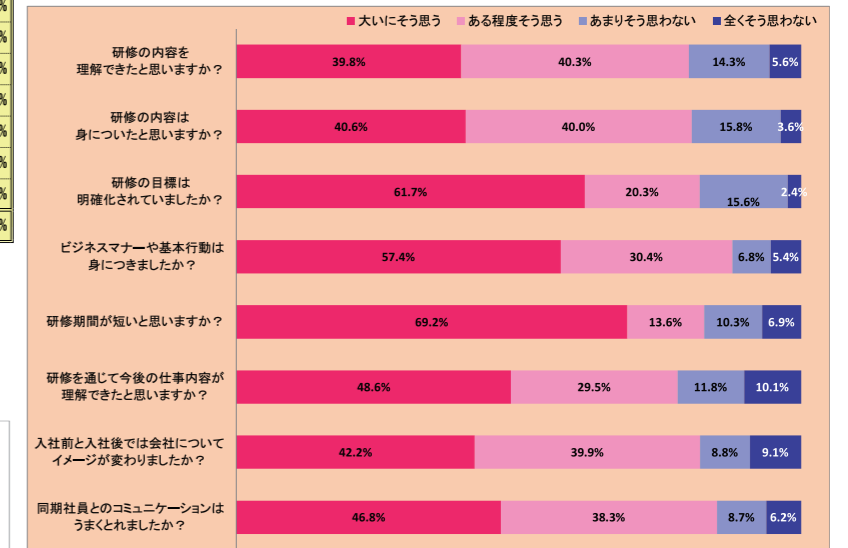
◆従業員満足度比較グラフ



◆改善ポイント診断(各項目の偏差値より算出)



Q3 以下の質問にお答えください。



◆研修の中で特に印象に残っている研修はございますか？

◆研修の中で特に印象に残っている研修はございますか？

◆研修の中で特に印象に残っている研修はございますか？